

**BATYLINE**

AW & AW LUX



**Serge Ferrari** 

## BESONDERE EIGENSCHAFTEN

- Verbessert den akustischen Komfort
- Flexibel, fein und leicht
- Nachhaltig und robust
- Unendlich kreativ
- Garantierte Luftqualität
- 100 % recyclingfähig mit Texyloop®

## ANWENDUNGEN

- Für sämtliche Gebäudetypen, als Neubau oder Sanierung:
- Büro- & Geschäftsräume
  - Sport- & Freizeitanlagen
  - Gesundheitliche Einrichtungen & Bildungsstätten
  - Hotels & Restaurants
  - Industrie, usw.



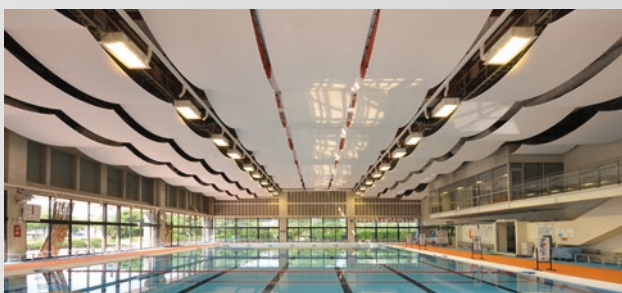
Entspricht den Komfortanforderungen in öffentlichen Gebäuden



Lange Lebensdauer des Bauwerks in puncto Optik und mechanischer Festigkeit: eine Investition, die sich auszahlt



Leichtigkeit und Anpassung an verschiedene Formen



Für gesunde und ökokonzipierte Bauwerke

## Akustische Effizienz, optimales Wohlbefinden

Batyline Aw bietet einzigartige Leistungen in puncto Schallabsorption mit einem sehr feinen und leichten Material:

- Es reduziert die Nachhallwirkung um das 4-fache,
- fördert ein komfortables Ambiente, verbessert das Hörerlebnis und reduziert den Stress,
- Die lichtdurchlässige Version Batyline Aw Lux kombiniert akustischen Komfort mit natürlichem Licht.

## Zuverlässig und nachhaltig, keine Wartung

- Keine Verformung, hohe Weiterreissfestigkeit, Stoss- und Abriebfestigkeit: > 4 t/pro linearen Meter
- Unempfindlichkeit gegenüber Feuchtigkeit und Chlor,
- Eignet sich für Bauwerke in erdbebengefährdeten Gebieten
- Sauberes und schnelles Einbauen, beschädigungsfreies Ausbauen,
- Leichte Pflege: staubabweisend und leicht zu reinigen.

## Um sämtliche Designs in die Realität umzusetzen

- Kleine Elemente oder große freitragende Spannweiten, einfache oder anspruchsvolle Formen,
- Maßgeschneidertes Ambiente: strukturiertes Aussehen mit matter Oberfläche, 8 Farbtöne darunter eine lichtdurchlässige Option,
- Eine persönliche Note durch Digitaldruck.

## Gesundheit & Umweltschutz

- Garantierte Luftqualität: Greenguard Gold und Zertifizierung A+,
- Kein Ausstoss von Fasern oder Partikeln in die Umgebung,
- 100 % recyclingfähig am Ende der Lebensdauer mit Texyloop®,
- geringe Umweltbelastung: Ökobilanz sowie Umwelt- und Gesundheitsdeklaration auf Anfrage erhältlich.

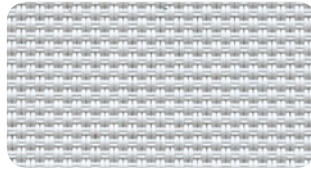


## Zeitlose Farbtöne

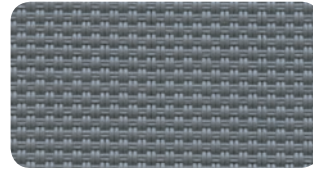
Weiss reflektiert nicht nur das Licht, sondern optimiert dieses auch. Schwarz, reich an Kontrasten, absorbiert das Licht und gestaltet das Raumvolumen. Die eher sanften und friedlichen grauen und beigen Farbtöne erinnern an die in der Architektur verwendeten Baumaterialien: Stein, Beton, Stahl, Metall und Holz. 8 Farbtöne für ein zeitloses Design und positives Raumklima.



Kilimandscharo 7005-6642



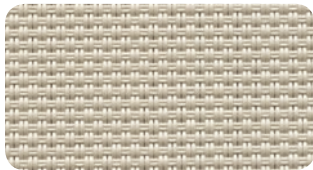
Alaska 7005 - 6711



Granit 7005 - 50222



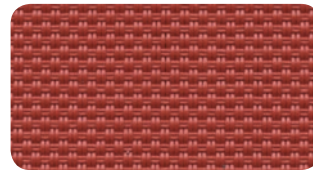
Odessa 7005 - 6842



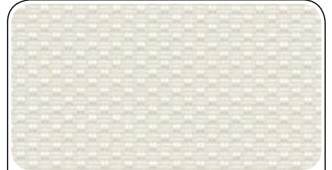
Baumwolle 7005 - 50219



Bambus 7005 - 50221



Rot 7005 - 50224



**Lux** 7005 - 50540

Auf Anfrage sind andere Farbtöne erhältlich (bitte wenden Sie sich an uns)

> Um sich von der Lichtdurchlässigkeit und der Helligkeit der Akustikmembran Batyline Aw Lux zu überzeugen, halten Sie diese Seite einfach gegen das Licht.



Kilimandscharo 7005-6642



Lux 7005 - 50540



**NEW Batyline Aw Lux** - Einzigartige Kombination von akustischem Komfort und natürlichem Licht.

- absorbiert 65% des Schalls und lässt 41% der Lichtstrahlen durch.
- schützt vor Wärme (-59%) und vor dem Gebildetsein unter Glasdächern oder -fassaden.

# Optimaler raumakustischer Komfort

Das flexible Verbundmaterial Batyline Aw bietet ausgezeichnete Schallabsorptionsleistungen.

## Praktische Anwendungsbeispiele - Batyline Aw ohne zusätzlichen Schallabsorber

Reduzierung der Nachhallzeit mit Batyline Aw  
(Berichte auf Anfrage erhältlich)

Decke und Wände  
Eislaufhalle Vaujany  
(FR)



Spanndecke  
Sporthalle  
(Neuseeland)



Spanndecke  
Erlebnisbad  
(CH)



Decke und akustische  
Abschirmung im  
Restaurant (FR)



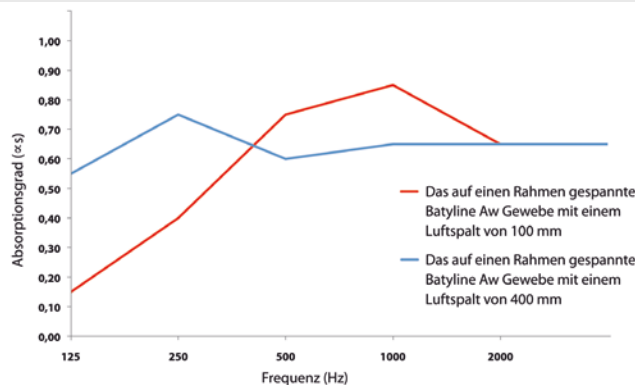
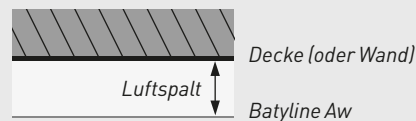
	7,7 s	6,9 s	4 s	3,11 s
Vorher	7,7 s	6,9 s	4 s	3,11 s
Nachher	1,8 s	2,5 s	1,6 s	0,87 s
<b>Gewinn</b>	<b>76,6 %</b>	<b>63,7 %</b>	<b>60 %</b>	<b>72 %</b>

## Batyline Aw: Einfach gespannt

Die frei gespannte Batyline Aw Membran mit Luftspalt ist eine Lösung, die folgende Vorteile bietet:

- Verwendung ohne einen zusätzlichen Schallabsorber aus Mineralschaum, -fasern oder Mineralwolle und die Nachteile, die mit diesen Produkten verbunden sind,
- Eine wirksame Schallabsorption im gesamten Frequenzbereich, einschließlich der tiefen Töne. Durch dieses Leistungsspektrum können die Anforderungen der unterschiedlichsten Gebäudetypen erfüllt werden: Sporthallen, Mehrzweckhallen...

### Batyline Aw mit einem Luftspalt, aber ohne zusätzlichen Schallabsorber

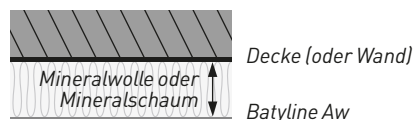


### Schallabsorptionskoeffizienten (ISO 354)

Freq. (Hz)	Batyline Aw + Luftspalt von 100 mm	Batyline Aw + Luftspalt von 400 mm
125	0.15	0.55
250	0.40	0.75
500	0.75	0.60
1000	0.85	0.65
2000	0.65	0.65
4000	0.65	0.65
<b>aw*</b>	<b>0.65</b>	<b>0.65</b>
<b>NRC*</b>	<b>0.65</b>	<b>0.65</b>

## Batyline Aw in Kombination mit einem Schallabsorber

- Für besondere Anforderungen an die Schallabsorption kann Batyline Aw mit einem herkömmlichen Schallabsorber kombiniert werden.
- Batyline Aw steigert die Performance des Schallabsorbers und reduziert die Dicke des Komplexes.



Freq. (Hz)	Batyline Aw gegen LR 45mm (Dichte 28 bis 36 K/m³)	Batyline Aw gegen LR 100 mm (Dichte 28 bis 36 K/m³)
125	0.30	0.80
250	0.80	1.00
500	1.00	1.00
1000	1.00	1.00
2000	0.95	0.95
4000	0.90	0.90
<b>aw*</b>	<b>1.00</b>	<b>1.00</b>
<b>NRC*</b>	<b>0.95</b>	<b>1,00</b>

aw: Bewerteter Schallabsorptionsgrad NRC: Schalldämpfungskoeffizient ASTM C243-90a

Die Testberichte ISO 354 für Decken, abgehängte Paneele, vorgehängte Fassaden und akustische Abschirmungen sind auf Anfrage erhältlich.

\*Die Ergebnisse unterliegen geringen Variationen



# Wählen Sie die geeignete Verarbeitung für Ihr Projekt

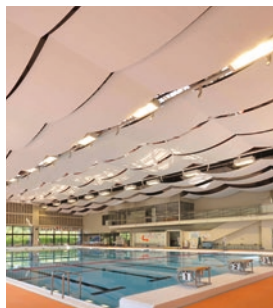
Die unvergleichliche Flexibilität, Leichtigkeit und Feinheit der Batyline Aw Verbundmembranen ermöglichen im Vergleich zu herkömmlichen Materialien:

- eine grenzenlose Gestaltungsfreiheit,
- die Realisierung von Projekten mit unterschiedlichsten Anforderungen: Akustik, Design, Licht, Sonnenschutz, Festigkeit,
- eine leichte, feststehende oder bewegliche Akustikinstallation, um sich an die jeweilige Anforderung anzupassen und die Nutzung des Bauwerks zu optimieren.



## Deckensegel

- Eine leichte und nachhaltige Architektur.
- Sonnenschutz unter Glasdach.



## Feststehende oder einklappbare Beschattungen

- Eine Alternative zu ebenen Flächen.
- Als feststehendes oder einklappbares Modell.



## Verkleidung von Elementen

- Grosse Formenfreiheit mit akustischen Verkleidungen von Elementen



## Akustische Abschirmung

- Maßgeschneiderte, akustische Abschirmung.
- Unter Glasdächern: ein zusätzlicher Sonnenschutz



## Spanndecken

- Große durchgehende oder gekrümmte Flächen.
- Schnelles Ein- und Ausbauen.



## Paneele für Wände & Decken

- personalisierbare Größen, Formen und Design mittels Digitaldruck.



## Hinter geöffneten Fassadenverkleidungen

- Hinter einem durchbrochenen Element gespannt oder geheftet.



## Lichtdurchflutete Decken

- Akustische Gegenstände für Beleuchtungszwecke mit Batyline Aw Lux.



## Spanndecken

- Absorbierende durchgehende oder gekrümmte Flächen.
- Aufdruck oder Bildprojektion.



## Vorgehängte Fassaden & Abschirmungen

- Leichte Montage, ohne schweren Eingriff.
- Projektionsleinwände.



## Verschiebbare Paneele

- Vor Glasscheiben oder als Trennwand.
- Beweglich, zur Anpassung an die jeweilige Nutzung der Räumlichkeiten.



## Bedruckte Paneele

- HD Wiedergabe, optimale Farbwiedergabe.

Technische Daten	Batyline Aw	Normen	
Gewicht	600 g/m <sup>2</sup>	EN ISO 2286-2	
Breite	270 cm (Kilimandscharo 6642 mit 270 cm & 135 cm)		
Physikalische Eigenschaften			
Reißkraft (Kette/Schuss)	250/220 daN/ 5 cm	EN ISO 1421	
Weiterreißkraft (Kette/Schuß)	25/25 daN	DIN 53.363	
Beständigkeit gegenüber Mikroorganismen	Grad 0, ausgezeichnet	ISO 846 Methode A	
Maximale Einsatztemperaturen	-30°C / +70°C	in statischer Position	
Brennverhalten			
Brandklasse	<b>B1</b> /DIN 4102-1 • BS 7837 • <b>Class A</b> /ASTM E84 • AS-NZS 3837 • AS-NZS 1530.2 & 3 • IMO A653		
Euroklasse	<b>B-s2,d0</b> /EN 13501-1		
Sonnenschutz- und Lichteigenschaften			
	<b>Kilimandscharo (weiß)</b>	<b>Lux (Transluzenz)</b>	
Lichtreflektion R <sub>v</sub>	90 %	57 %	EN 14501
Lichttransmission T <sub>v</sub>	8 %	41 %	EN 14501
Sonnenschutzfaktor innen G <sub>tot,i</sub>	0,31	0,41	EN 14501 (Glasscheiben C)
Managementsysteme			
Qualität		ISO 9001	
Umwelt		ISO 14001	
Zertifizierungen, Labels, Garantien, Recycling			



Batyline Aw ist Greenguard Gold und A+ zertifiziert. Diese anspruchsvollen Zertifizierungen, weisen der Akustikmembran einen geringen Gehalt an flüchtigen organischen Verbindungen (VOC) nach und werden regelmässig für eine ausgezeichnete Luftqualität in Innenräumen gefordert.

## CE Kennzeichnung (EN 14716) Spanndecken

Bei den o.g. mechanischen Eigenschaften handelt es sich um Mittelwerte mit einer Toleranz von +/- 5%. Der Käufer unserer Produkte haftet für ihre Anwendung oder Weiterverarbeitung bei etwaigen Ansprüchen Dritter. Der Käufer unserer Produkte haftet bei ihrem Einsatz und ihrer Installation ebenfalls für die Einhaltung der Normen, der fachlichen Regeln und Sicherheitsvorschriften des jeweiligen Bestimmungslandes. Um die Garantiewirksamkeit sicherzustellen ist es unter Umständen notwendig weitere Dokumente, die auf Anfrage erhältlich sind, einzureichen. Die in diesem Dokument angegebenen Werte basieren auf Testergebnissen, die nach dem aktuellsten Stand der Technik durchgeführt wurden, sie sind unverbindlich und sollen unserer Kundschaft den bestmöglichen Einsatz unserer Produkte ermöglichen. Da unsere Produkte Weiterentwicklungen aufgrund von technischem Fortschritt unterliegen, behalten wir uns das Recht vor, ihre technischen Eigenschaften jederzeit zu ändern. Es obliegt dem Käufer unserer Produkte, die Gültigkeit der obenstehenden Angaben zu überprüfen.

### → Kontakt

- Hauptsitz:  
+ 33 (0)4 74 97 41 33
- Ihre lokalen Ansprechpartner:  
[www.sergeferrari.com](http://www.sergeferrari.com)

### → TEXYLOOP®

- Die konkrete Recyclinglösung von Serge Ferrari
- Wertvolle Recyclate, kompatibel für vielfältige Anwendungen
- Eine praktizierte Antwort zur Ressourcenschonung

[www.texyloop.com](http://www.texyloop.com)